

Un pont, à quoi ça sert ?

Rappel 6e :

Exprimer la fonction d'usage d'un objet technique c'est dire à quoi il sert.

Un pont est un ouvrage d'art, une construction qui permet de franchir une dépression ou un obstacle (cours d'eau, voie de communication, vallée, etc.) en passant par dessus.

Exercice 1 : (Travail à faire sur le cahier)

Pour les ponts 1 à 13 :

- Noter le numéro du pont.
- Faire une phrase expliquant l'obstacle franchi par le pont.
- Faire une phrase expliquant à qui ou quoi il permet le passage.

Exemple :

Pont 1

- Ce pont permet le franchissement d'une rivière.
- Ce pont permet le passage des trains.

Pont 1



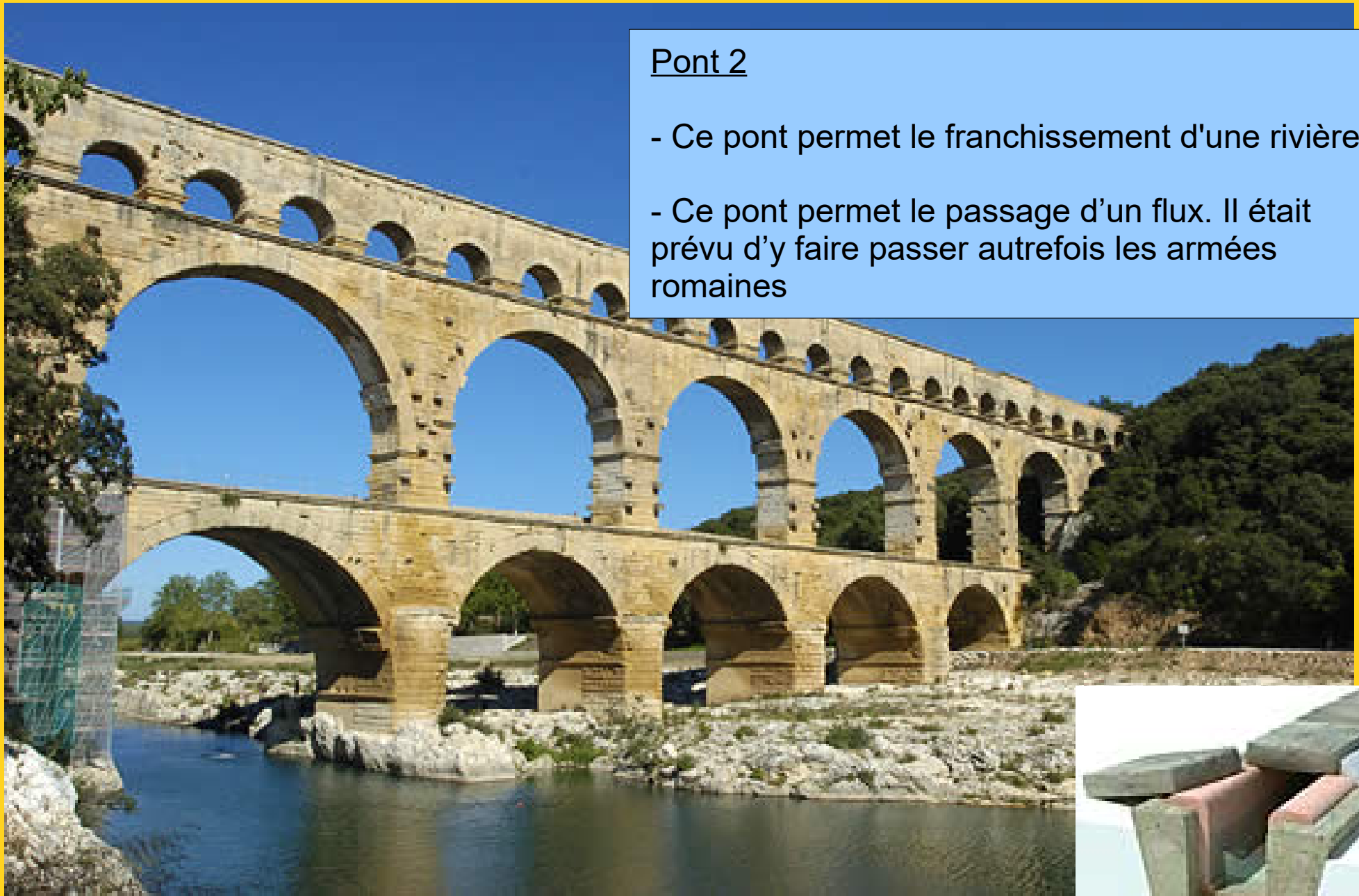
Pont 1

- Ce pont permet le franchissement d'une vallée.
- Ce pont permet le passage des véhicules.



Pont de Millau

Pont 2



Pont 2

- Ce pont permet le franchissement d'une rivière.
- Ce pont permet le passage d'un flux. Il était prévu d'y faire passer autrefois les armées romaines

Pont aqueduc du Gard



Pont 3

Pont 3

- Ce pont permet le franchissement d'une rivière.
- Ce pont permet le passage des bateaux (canal)



Pont 4

- Ce pont permet le franchissement d'une autoroute.
- Ce pont permet le passage des bateaux (canal).

Pont 4

Pont-canal du Sart (Belgique)

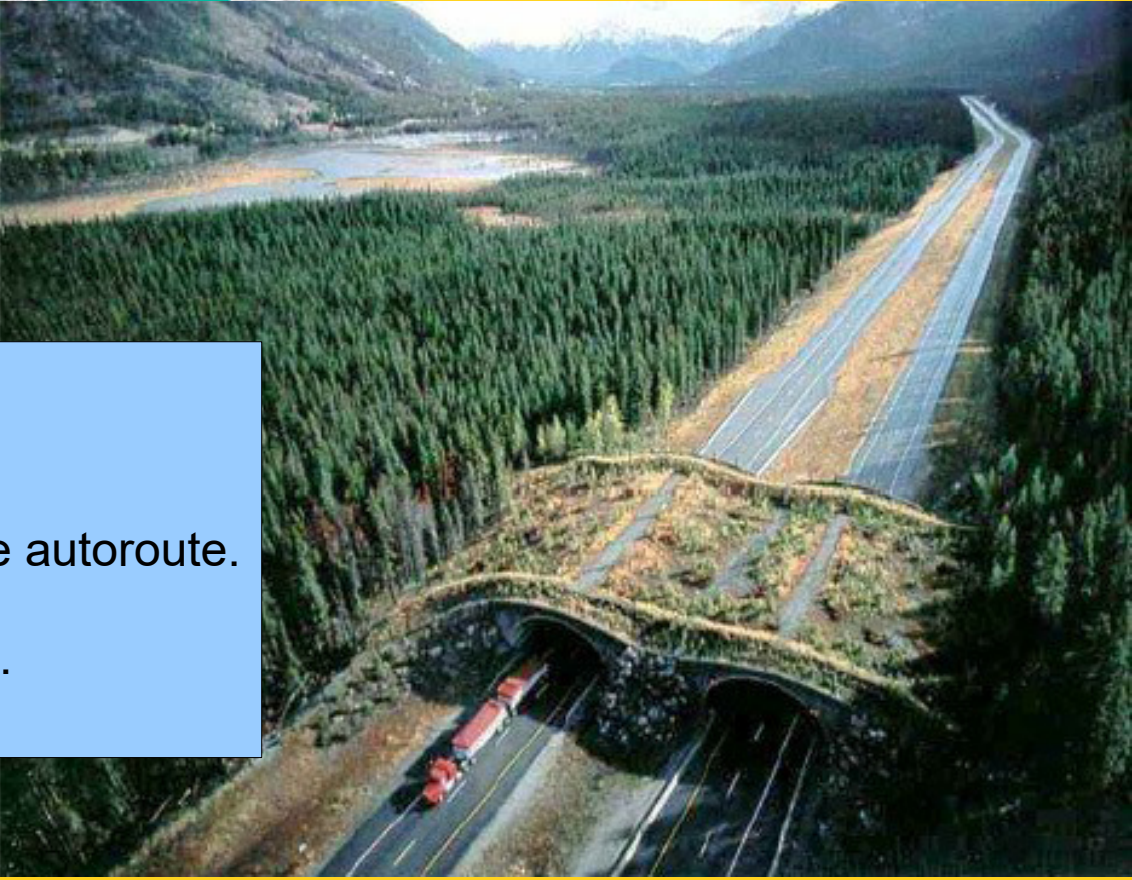




Ponts 5 et 6

Pont 5 et 6

- Ces pont permet le franchissement d'une autoroute.
- Ce pont permet le passage des animaux.



Pont 7



Passerelle
Abbaye de Beauport (Paimpol)

Pont 7 et 8

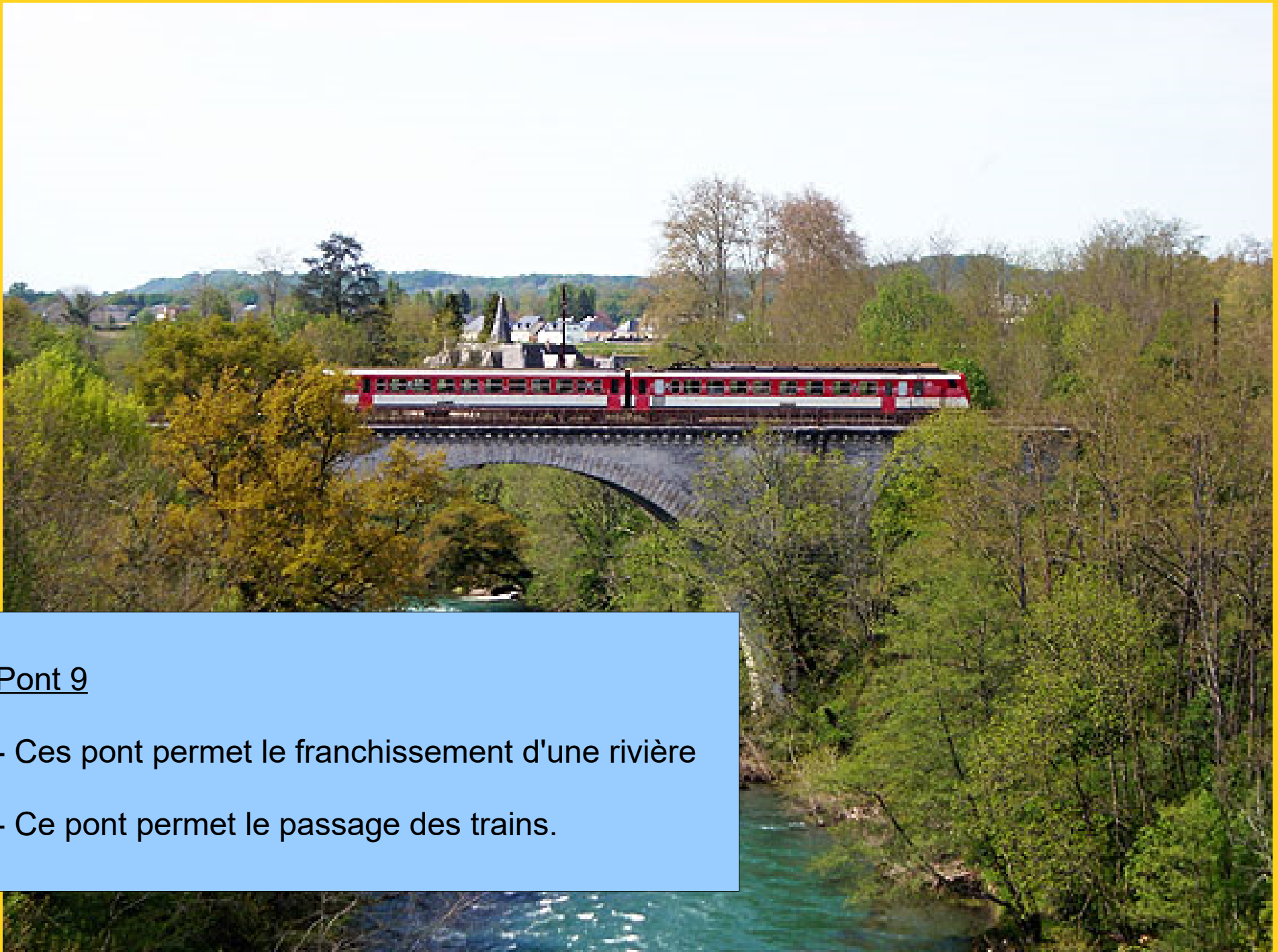
- Ces pont permet le franchissement d'une rivière ou d'un bassin.
- Ce pont permet le passage des piétons.

Pont 8



Passerelle de Binic – photo : Vincent Le Quéré

Pont 9



Pont 9

- Ces pont permet le franchissement d'une rivière
- Ce pont permet le passage des trains.

Pont 10

Pont 10

- Ce pont permet le franchissement d'un marécage
- Ce pont permet le passage des piétons.

Passerelle
Abbaye de Beauport (Paimpol)



Pont 11

Pont 11

- Ce pont permet le franchissement d'un vide
- Ce pont permet le passage des piétons.

Passerelle entre les tours jumelles Petronas de Kuala Lumpur en Malaisie (452 mètres et 88 étages !)



Pont 12



Cette passerelle de verre appelée « skywalk » a été inaugurée le 28 mars 2007. Ce pont en forme de fer à cheval, s'élançant à 20 mètres de la paroi rocheuse, permet d'avoir une vue imprenable sur le Grand Canyon et le fleuve Colorado à 1220 mètres dessous...

Pont 13

Quelle est la particularité de ce pont ? Notez-la sur le cahier



Ponte Vecchio (Florence)

Pont 13

- Ce pont a la particularité d'être un pont habité, il a donc deux fonctions d'usage

Pont 14

**Comment appelle t-on ce type de pont ?
Quelle est sa fonction ?
Notez-le sur le cahier**

Pont 14

- Ce pont s'appelle pont levis. Il permet d'ouvrir ou de fermer à souhait le passage aux personnes.

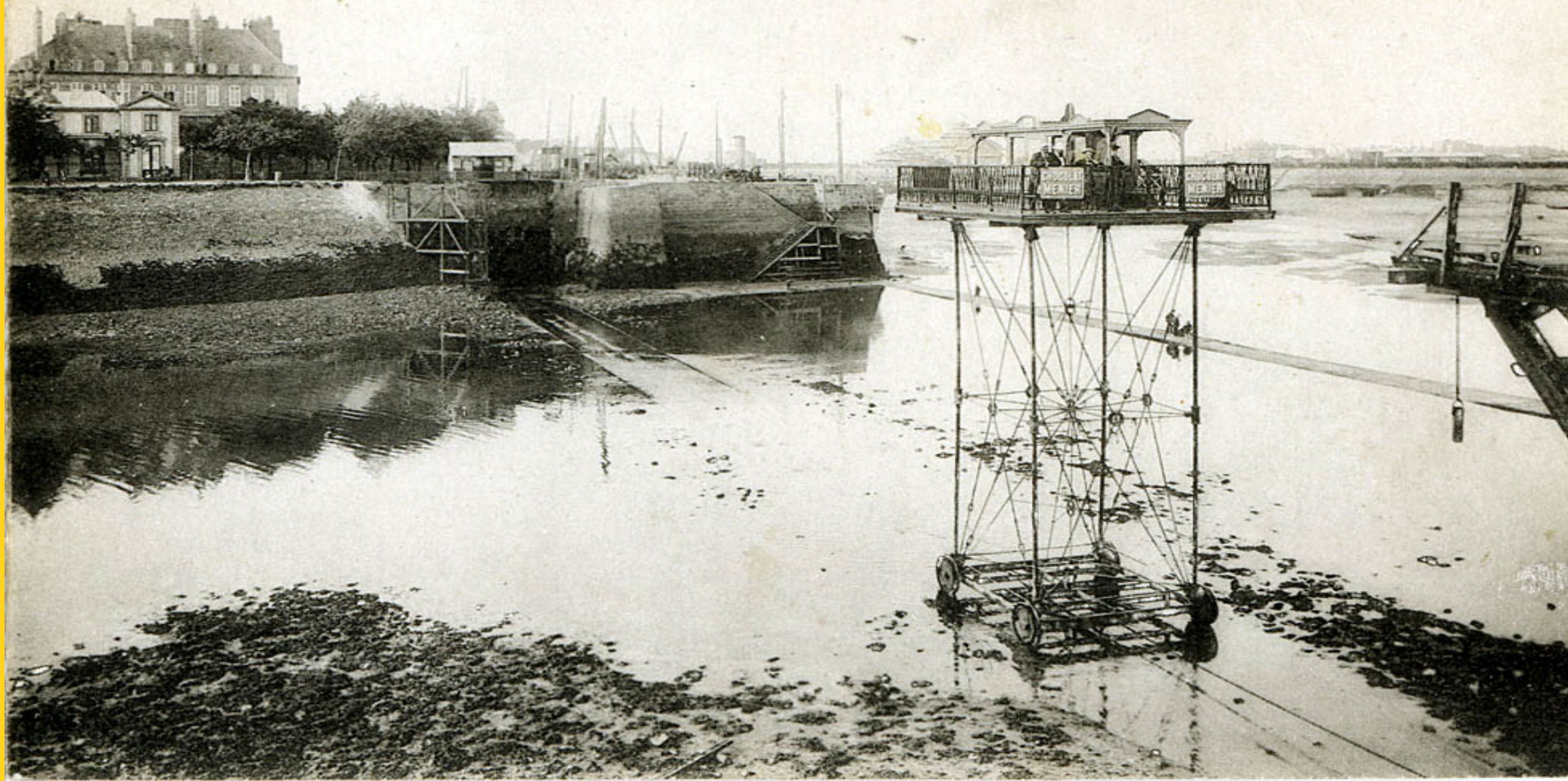
Fort da Ponta da Bandeira
(Portugal)



Exercice 2 :

- Trouver le point commun à tous les ponts qui suivent...
- Quel est l'objectif visé ?

- tous les ponts suivants sont des ponts mobiles.
L'objectif visé est de permettre le passage des bateaux
au moment voulu.





Pont de Recouvrance Brest

Ouest-France



Pont ferroviaire tournant de Caronte, à Martigues (Bouches-du-Rhône - France)



Auteur : Fernando Pascullo

Le pont de Biscaye (1893) à l'entrée du port de Bilbao est premier pont transbordeur. Il est encore en service.



pont de Montceau-les-Mines

FIN

Source : <http://fr.wikipedia.org/>