

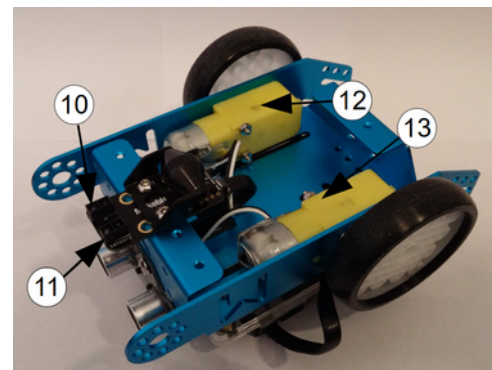
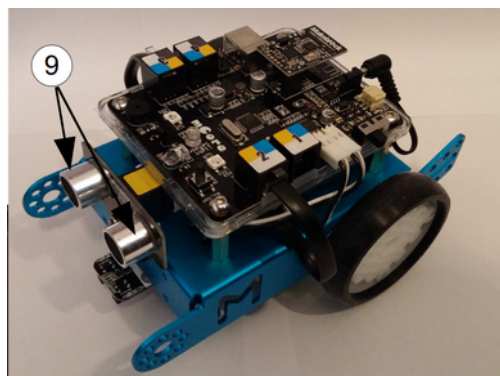
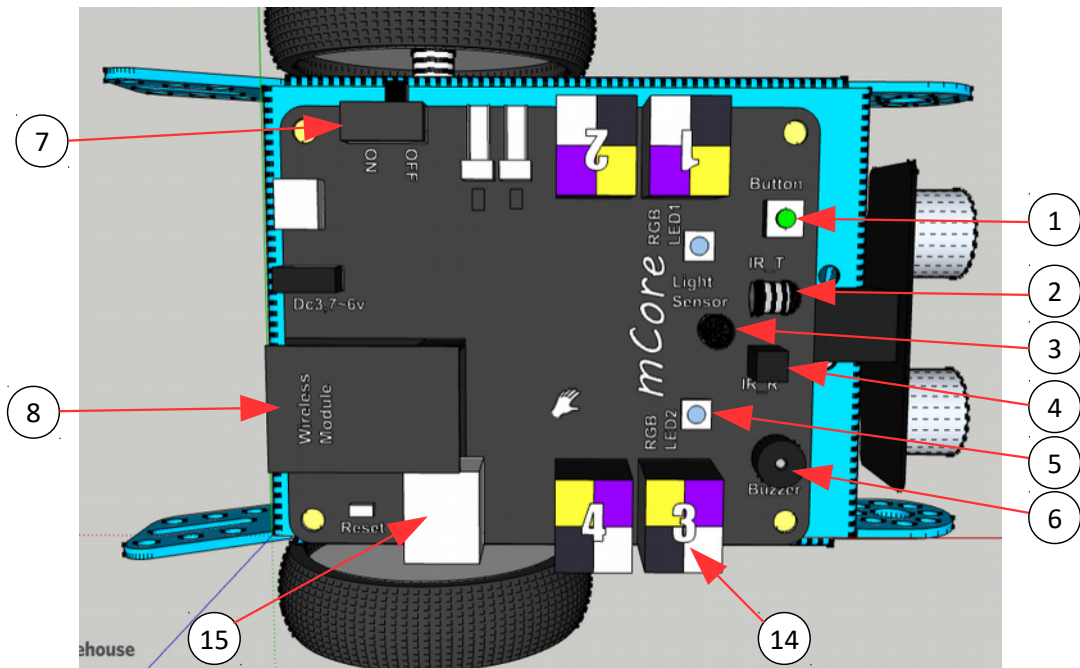
3°



L'informatique et la programmation

DECOUVERTE DE MBOT

CT 4.2 : appliquer les principes élémentaires de l'algorithmique et du codage à la résolution d'un problème simple.
 CT 5.4 : piloter un système connecté localement ou à distance.



Compléter :

	Port USB				
	Port RJ25				
4	Led infrarouge émission	Envoyer un signal un autre robot			
	Motoréducteurs				
	Buzzer - Haut parleur				
	Interrupteur marche/arrêt				
	Télémètre à ultrasons				
	Capteurs de ligne				
	Capteur de luminosité				
2	Led infrarouge réception	Capter le signal de la télécommande			
	Bouton poussoir				
	Dels RGB (Red Green Blue)				
	Carte wifi (ou bluetooth)				
Rep	Solution technique	Fonction technique	capteur	actionneur	autre

